

# BALADE LUDIQUE À LE PIN



## « A PROPOS » DE L'EAU DANS NOTRE ENVIRONNEMENT

UNE BALADE SUR LE MASSIF ARMORICAIN, NOTRE PAYSAGE DE BOCAGE. CETTE RANDONNÉE VOUS APPORTERA UN REGARD BIENVEILLANT AUTOUR DE L'EAU ET SA BIODIVERSITÉ EN SUIVANT DIFFÉRENTS BRAS DE LA RIVIÈRE "L'ARGENTON". SI VOUS TENDEZ BIEN VOS OREILLES, VOUS SEREZ BERCÉS PAR DE NOMBREUX CHANTS D'OISEAUX !



### LE PIN - LA VALLÉE DU NAY, SENTIER



*Temps de balade estimé à 1h00*



*Environ 1.6 kms*



*Moyen - Tout public, poussette à éviter sur certaines portions de route*

### *Lecture des cartes :*



*Point de départ*



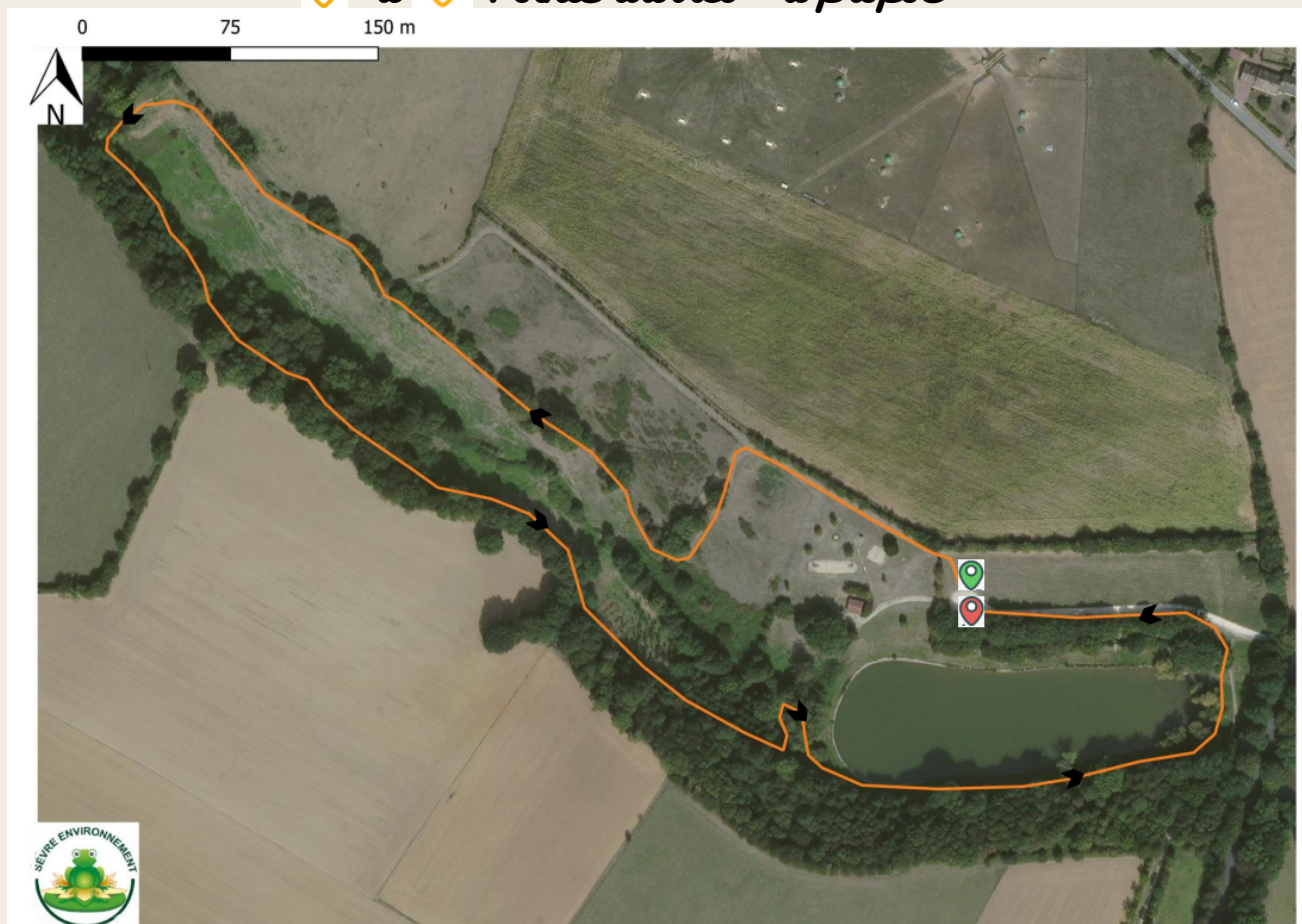
*Point d'arrivée*

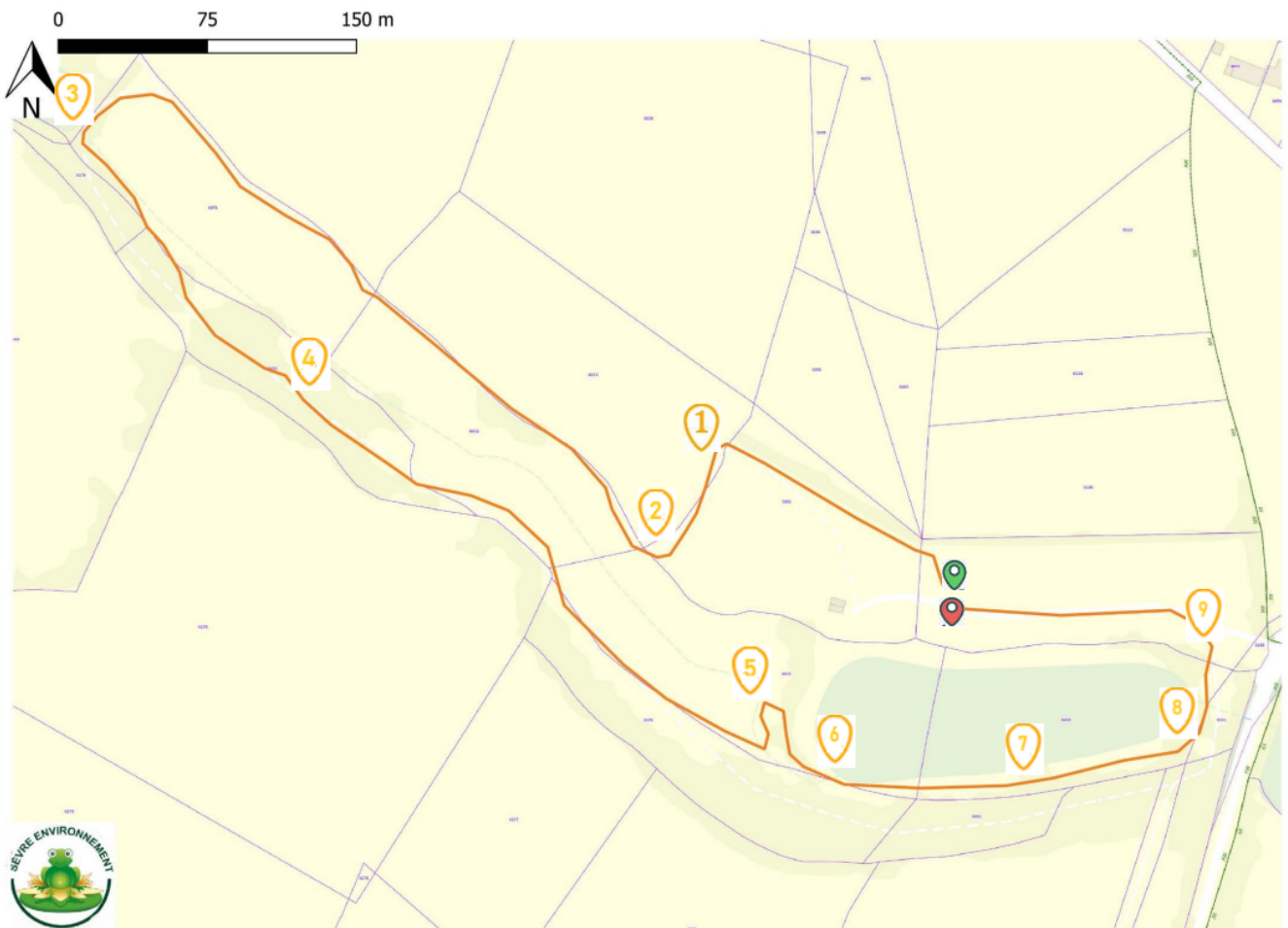


*Sens de la marche*



*à 9 Points d'arrêt « à propos »*





# QUESTIONS ?

ENTOURER LA OU LES BONNE(S) REPONSE(S)

**1. Si une goutte d'eau tombe en face de vous, où va-t-elle ?**

Dans la terre

Ruisselle jusqu'à la rivière

Dans l'Océan Atlantique

**2. La frayère c'est quoi ?**

Un zone dangereuse

Un lieu de reproduction

Un peuplement d'arbre

**3. A votre avis, de quel sens coule l'eau ?**

De droite à gauche

De gauche à droite

ça ne bouge pas

**4. De quel côté de la rivière sommes-nous ?**

Droite

Gauche

Je ne sais pas

**5. A quoi sert cet aménagement ?**

Faire du sport

Récolter les poissons

Recycler l'eau

Donner à manger aux oiseaux

**6. A quoi sert un étang ?**

Pour l'élevage de poissons

Pour se baigner

Pour boire

**7. Pourquoi il y a des grilles ?**

Pour retenir les poissons

Pour enlever le trop-plein de l'étang

Pour éviter la pollution

**8. Que peut-on faire avec cet arbre ?**

Des bûches

Une corde

Des paniers

**9. Qu'est-ce qu'une bougie verte ?**

Une bougie colorée

Une bougie qui sent bon

Un refuge pour la biodiversité

1



### La notion de bassin versant

A cet endroit-là, vous pouvez admirer le paysage et voir la pente naturelle qui se dessine. En effet, ces pentes jouent un rôle important pour l'écoulement des eaux dans la nature. Toute goutte d'eau qui tombe sur ce sol terminera sa course dans la rivière de l'Argenton, le fleuve « La Loire » et l'Océan Atlantique.

On peut dire qu'elles font le tour du monde !

2



### La frayère

Ces zones sont essentielles pour la vie animale aquatique. Elles disposent d'un endroit calme pour y déposer les œufs de la femelle. Ensuite, les mâles fécondent les œufs et les petits naissent à l'abris des prédateurs. Ces lieux peuvent être en danger à cause de la pollution qui est dans la rivière, c'est pour cela qu'il faut faire attention de ne pas la polluer !

3



### Le ruisseau

Ce ruisseau prend sa naissance à quelques kilomètres d'ici, par des sources naturelles. Il va s'écouler lentement pour aller se jeter dans la rivière de l'Argent. Ils sont très importants pour le cycle naturel de l'eau et ont des fonctions qui offrent un bon nombre de bénéfices pour notre environnement.

A votre avis, de quel sens coule l'eau de ce ruisseau ?

4



### La rive gauche

La rive est le côté d'un cours d'eau. Il faut savoir le sens de l'écoulement de l'eau, se mettre du même sens et ainsi nous savons de quel côté nous sommes. C'est une notion très importante à savoir lors des randonnées organisées. En cas d'appel urgent, les secours sauront précisément votre localisation.

5



### La vidange

Cet aménagement servait et sert encore pour la vidange de l'étang. En effet, il est nécessaire de vidanger l'étang pour enlever les sédiments (déchets naturels) accumulés au fur et à mesure des années. Grâce à cet outil, il est facile d'extraire les poissons qui vivent à l'intérieur de l'étang pour les remettre ensuite lors du remplissage.

6



### Le plan d'eau

Autrefois, les étangs étaient créés pour diverses raisons comme l'élevage de poissons, l'arrosage ou tout simplement pour du loisir. En général, ces étangs creusés sur un cours d'eau étaient faits pour garder un niveau d'eau constant, même l'été. Aujourd'hui la loi interdit ce type d'aménagement car il nuit au bon fonctionnement de la rivière. Il serait bon d'effacer l'étang ou de contourner la rivière. C'est le retour à l'état naturel !

7



### Le trop-plein de l'étang

Cet aménagement sur le plan d'eau sert à vider et dégager le trop-plein. Il se déverse ainsi dans le ruisseau à proximité. Cet aménagement n'est pas favorable pour les espèces animales, comme le poisson, qui ne peut remonter ou descendre le cours d'eau. A l'état naturel, cet obstacle doit être interdit pour favoriser les remontées des espèces aquatiques migratrices : l'Anguille, le Chabot...

Il laisse passer certaines pollutions qui peuvent ainsi se jeter dans les bras de la rivière de l'Argenton.

8



### Le saule pleureur

Cet arbre n'est pas originaire de chez nous, il vient de Chine. C'est donc une espèce importée qui s'acclimate bien dans notre bocage. C'est une espèce qui se plante proche de l'eau et qui permet une grande zone d'ombrage en été.

Les saules ont été plantés pour fabriquer des paniers en osier ou autre contenant qui étaient et sont encore très solide. Dans notre région, beaucoup de personnes possèdent des paniers en osier.

9



### La bougie verte

Ce dernier point est signe de grande richesse écologique à travers ce parcours. Cet arbre en fin de vie laisse place à sa décomposition grâce aux nombreuses espèces protégées qui se nourrissent de ce bois. Des oiseaux comme la chouette et des petits mammifères peuvent nicher, s'abriter... Toutes ces espèces peuvent se servir des points d'eau à proximité pour leur bon développement, c'est essentiel !

Il est bon de le garder et de le laisser dépérir.

# LES RÉPONSES !

1. Si une goutte d'eau tombe en face de vous, où va-t-elle ?

Dans la terre

Ruisselle jusqu'à la rivière

Dans l'Océan Atlantique

2. La frayère c'est quoi ?

Un zone dangereuse

Un lieu de reproduction

Un peuplement d'arbre

3. A votre avis, de quel sens coule l'eau ?

De droite à gauche

De gauche à droite

ça ne bouge pas

4. De quel côté de la rivière sommes-nous ?

Droite

Gauche

Je ne sais pas

5. A quoi sert cet aménagement ?

Faire du sport

Récolter les poissons

Recycler l'eau

Donner à manger aux oiseaux

6. A quoi sert un étang ?

Pour l'élevage de poissons

Pour se baigner

Pour boire

7. Pourquoi il y a des grilles ?

Pour retenir les poissons

Pour enlever le trop-plein de l'étang

Pour éviter la pollution

8. Que peut-on faire avec cet arbre ?

Des bûches

Une corde

Des paniers

9. Qu'est-ce qu'une bougie verte ?

Une bougie colorée

Une bougie qui sent bon

Un refuge pour la biodiversité

*Cette balade vous a été proposée par le Centre SocioCultural du Cerizéen et l'association Sèvre Environnement dans le cadre du projet prévention mené avec les écoles du territoire Cerizéen*



santé  
famille  
retraite  
services